



SY155H

雷霆动力 重载典范

全新改变 QUALITY
CHANGES THE WORLD
品质改变世界



● 高效持久

大功率发动机，配合先进的ACE控制系统，优化功率匹配，在提升作业效率的同时，有足够的功率储备，机器寿命更持久。

● 节能环保

满足国家第三阶段排放标准的环保发动机，配合多种工作模式选择，使机器在各种工况下都能达到最优的节能效果。

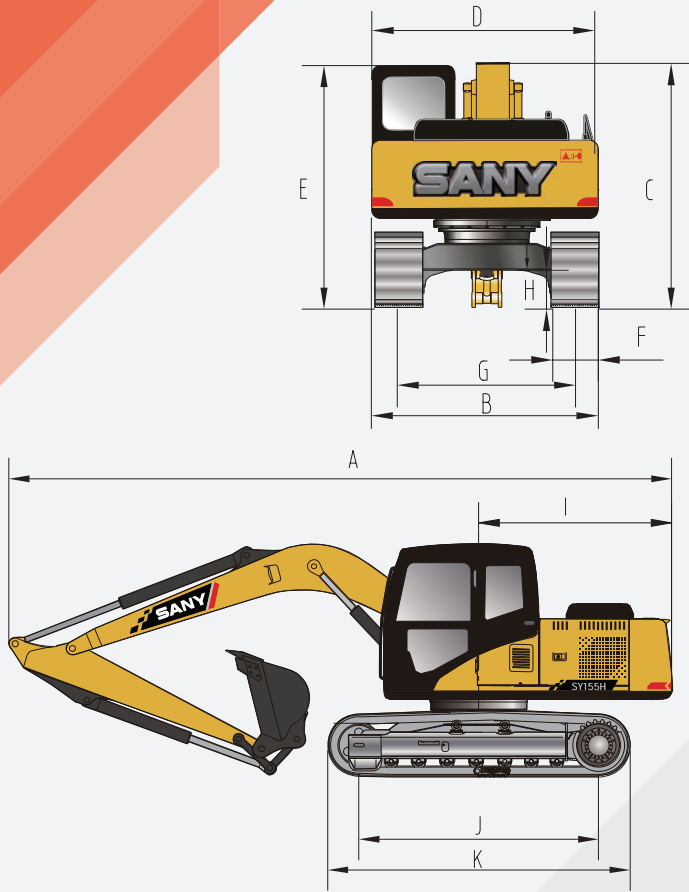
● 坚固可靠

重载型加长底盘配以加强的链轨节，支重轮布局优化，全新设计的履带护板，配以强化版的平台与工作装置，使整机的稳定性和部件的可靠性大幅提升。

● 造型威猛

全新打造的配重和覆盖件，配合宽敞舒适的驾驶室，加上醒目美观的贴花，使整机外观显得威猛大气而不失靓丽。

整机尺寸(mm)



标准

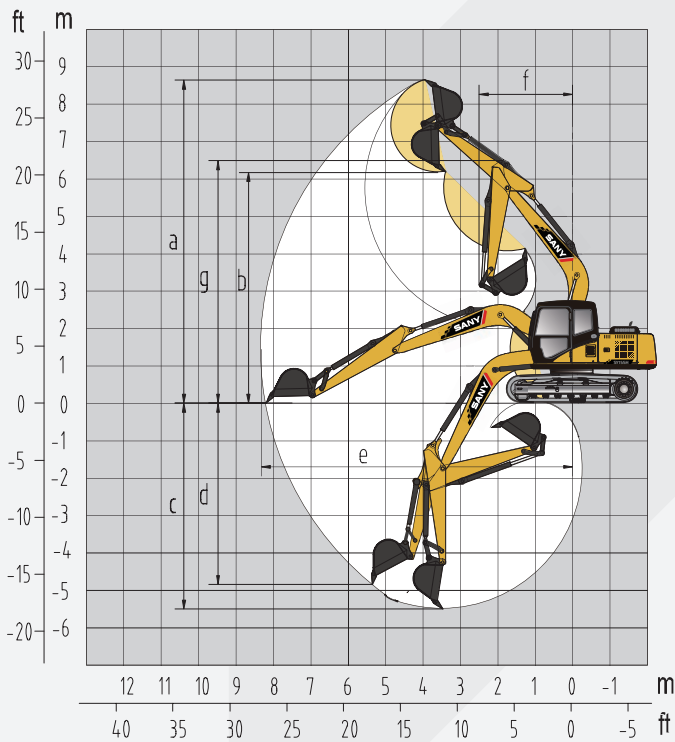
	SY155H
A 总长(运输)	7870
B 总宽(运输/作业)	2570
C 总高(运输)	2880
D 上部宽度	2490
E 到驾驶室顶部总高度	2740
F 标准履带板宽度	500
G 轨距(运输/作业)	1990
H 最小离地间隙	425
I 尾部回转半径	2210
J 履带接地长度	3010
K 履带长度	3730

性能参数

标准

	SY155H
整机重量kg	14100
斗容m ³	0.22~0.7(0.65)
额定功率kW/rpm	84/2200
行走速度(高/低)km/h	5.5/3.5
回转速度rpm	12
爬坡能力	70%/35°
接地比压kPa	43
铲斗挖掘力kN	103
斗杆挖掘力kN	67

作业范围(mm)



标准

	SY155H
a 最大挖掘高度	8685
b 最大卸载高度	6115
c 最大挖掘深度	5500
d 最大垂直臂挖掘深度	5085
e 最大挖掘距离	8330
f 最小回转半径	2490
g 最小回转半径时的最大高度	6495

三一重机有限公司

江苏省昆山市经济技术开发区东城大道三一产业园
 邮编：215300
 售后服务热线：4008-28-2318
 咨询投诉电话：4008-87-9318
 网址：<http://www.sanygroup.com>



注

由于技术不断更新，材料和技术规范如有更改，恕不另行通知。
 照片上的机器可能包括附加设备。